

Presseinformation

Datum: 21.03.22

Redakteur: KAISER GmbH & Co. KG

KAISER auf der Electra 2022

Die Basis der guten Elektro-Installation.

Schalksmühle. Überall in Gebäuden, wo elektrische oder elektronische Komponenten wie Schalter, Steckdosen, Leuchten oder Lautsprecher in Wände oder Decken eingebaut werden, wird Installationsraum benötigt. Für die Elektro-Installation in Mauerwerk, Hohlwandkonstruktionen oder im Betonbau bietet Kaiser auf den jeweiligen Einsatzbereich zugeschnittene Systeme. Auch zu aktuellen Anforderungen der Baupraxis wie Betonbau, Energieeffizienz, Brand-, Schall- und Strahlenschutz sowie Bauen im Bestand gibt es bedarfsgerechte Lösungen. Ergänzt wird das Programm durch ein professionelles, hochwertiges Sortiment an Kabelverschraubungen für Handwerk und Industrie. Vor allem in den letzten Jahrzehnten wurden ständig neue Produkte und Systeme entwickelt, die schnell zu Standards für die gesamte Branche geworden sind.

Verantwortlich:

Norbert Gornik
Leiter Marketing

Ansprechpartner:

Anne Kellner
Marketing · Kommunikation
Tel.: +49(0)2355 / 809-130
pr@kaiser-elektro.de

Neuer Standard für die Netzwerktechnik. Die O-range ECON® Data von KAISER

Die Kommunikations- und Netzwerktechnik in der Haus- und Gebäudetechnik wird zunehmend komplexer – und das nicht nur bei Neubauten, sondern auch bei Sanierungen im Bestand. Für die Installation werden hier häufig konventionelle Hohlwanddosen verwendet, die aber nur bedingt geeignet sind, da enge Biegeradien für Datenleitungen problematisch sein können. Vor diesem Hintergrund hat KAISER, der Markenhersteller von Systemen und Lösungen für die professionelle Elektro-Installation, mit einer innovativen Geräte-Anschlussdose einen neuen Standard entwickelt: Die multifunktionale Hohlwanddose O-range ECON® Data ist speziell für die Kommunikations- und Netzwerktechnik ausgelegt, kann aber auch in der konventionellen Elektro-Installation im 230-V-Bereich zum Einsatz kommen.

In der auffälligen Farbgebung „Data Lila“ bietet die neue Geräte-Anschlussdose neben den Standard-Rohr- und Leitungseinführungen zusätzliche Einführungen für Daten- und Netzwerkleitungen. Diese sind seitlich in der Rohreinführungsmembran bzw. hochgezogen an der Dose angeordnet, so dass die Leitungen ohne Knickstellen nah am Keystone bzw. an der Netzwerk-Anschlussdose eingeführt werden können. Nach erfolgter Montage wird die Leitungsreserve in den Hohlraum der Leichtbauwand zurückgeführt. Vier Schraubdome sorgen für eine maximale Flexibilität bei der Gerätebefestigung. Die Installation wird durch Geräteschrauben mit Plus-Minus-Antrieb

beschleunigt, da jeder Schraubendreher genutzt werden kann. Im Dosenboden stehen drei weitere Leitungseinführungen für NYM-Leitungen mit Rückhaltungen sowie zwei Rohreinführungen für Installationsrohre bis zu einem Durchmesser von 25 mm zur Verfügung. Dadurch kann die neue O-range ECON® Data universell verwendet werden.

Stecken-Ausrichten-Klemmen-Fertig! Laschenlose Turbo-Montage mit KAISER Hohlwand-Dose O-range ECON® Fix

Das vor zweieinhalb Jahren eingeführte Programm O-range ECON® für die luftdichte Elektro-Installation in Hohlwänden ist um eine weitere Innovation ergänzt worden: Mit der neuen laschenlosen Geräte-Verbindungsdose O-range ECON® Fix hat KAISER, Hersteller von Produkten für die professionelle Elektro-Installation, wieder eine zeitsparende Arbeitserleichterung für das Fachhandwerk auf den Weg gebracht.

Durch ihre innovative Klemmrippen-Befestigung braucht die Dose nur im 68-mm-Fräsloch ausgerichtet und in den Wandaufbau geklemmt zu werden. Das jeder Verpackungseinheit beiliegende Setzwerkzeug macht die Installation noch effizienter und einfacher. Die speziell von KAISER entwickelten Klemmrippen sorgen für einen sicheren Halt. Für diese schnelle und einfache Turbo-Montage sind die meisten verbauten Wandmaterial-Kombinationen geeignet. So kann die zeitsparende Befestigung bei allen mindestens 10 mm starken

Wandkonstruktionen aus OSB-Platten, Brettsperr- bzw. Massivholz Gipsfaser-Platten sowie Sichtmauerwerk verwendet werden. Wie alle O-range ECON®-Hohlwanddosen ist auch die ECON® Fix in einer halogenfreien Variante erhältlich

Zukunft steckbar! Zeitsparende und flexible Elektro- Installationen

Vorgefertigte Komponenten gewinnen beim effizienten Bauen immer mehr an Bedeutung. Auch die sonst zeit- und kostenintensive Elektro-Installation vor Ort kann über vorgefertigte Systeme wirtschaftlich optimiert werden. Der für seine Innovationen bekannte Hersteller von professionellen Installationslösungen KAISER hat jetzt ein neues Programm von Verteilergehäusen für steckbare Installationen vor allem an Kabeltragsystemen auf den Markt gebracht, das dem Elektro-Handwerk die Arbeit auf der Baustelle einfacher, schneller und sicherer macht.

Die vorgefertigten Komponenten werden dabei nur noch vor Ort mit codierten Anschlüssen zusammengesteckt. Das ermöglicht nicht nur eine erhebliche Zeitersparnis, sondern erhöht zugleich die Sicherheit, Fehlerfreiheit und Übersichtlichkeit der Installation. So können auf der Baustelle auch Unterauftragnehmer des Fachhandwerks für diese Aufgabe zum Einsatz kommen. Durch die Vorkonfektionierung lassen sich zudem nicht unerhebliche Kosten einsparen, da Unwägbarkeiten

bei der Planung von Verbrauchsmaterialien und der damit verbundene logistische Aufwand entfallen. Und für den Betreiber des Gebäudes ergibt sich bei dieser Methode eine hohe Flexibilität, da die Elektro-Installation bei Erweiterungen oder Umgestaltungen der Nutzungsflächen im Lebenszyklus des Gebäudes mit geringem Aufwand, kosteneffizient und sogar im laufenden Betrieb angepasst werden kann. Dies kommt insbesondere den Anforderungen im Laden- und Messebau, in Industriehallen und im Veranstaltungs- sowie Bürobereich entgegen, wo elektrische Verbraucher schnell veränderten Raumkonzepten angepasst werden müssen.

Einbaugehäuse ThermoX® Iso + für LED-Leuchten und Geräte zum Einbau in die Außendämmung

Ein innovatives Einbaugehäuse ermöglicht es dem Handwerk, die Anforderungen einer wärmebrückenfreien Elektroinstallation und des Wärmemanagements der LED-Beleuchtung in Wärmedämm-Verbundsystemen ohne Risiken in Einklang zu bringen. Das Gehäuse für Dämmstärken bis zu 350 mm bietet sicheren Platz für starre und schwenkbare LED-Leuchten bis 8 Watt sowie für Vorschalt- und andere Einbaugeräte wie z. B. Lautsprecher. Mit dem Einbaugehäuse für die Außendämmung wird ein thermisch geschützter Installationsraum geschaffen. Das Gehäuse schützt das umgebende Dämmmaterial vor den hohen Betriebstemperaturen der LED-Leuchte sowie die Leuchte selbst vor Verschmutzung. Leitungs- und

Rohreinführungen bis M 25 von mehreren Seiten sorgen für flexible Einbaumöglichkeiten.

Informationen auf allen Kanälen

Alle Unterlagen zu Elektroinstallationsprodukten und Kabelverschraubungen können auch von mobilen Geräten wie Smartphones und Tablets unter www.kaiser-elektro.de heruntergeladen werden. Neben den klassischen Printmedien wie Prospekte und Kataloge steht auch eine Vielzahl informativer kurzer Videoclips im eigenen Youtube-Channel unter www.kaiser-elektro.de zur Verfügung. So kann sich der Elektroprofi auf der Baustelle über Produkt- und Systemlösungen informieren. Zusätzlich bietet der Hersteller umfassende Hintergrundinformationen zu den wichtigsten Einsatzbereichen der Elektroinstallationsprodukte. Hier stehen unter anderem Broschüren zu den Themen Energieeffizienz, Brandschutz, Schallschutz, Strahlenschutz und Kabelverschraubungen als Printexemplar oder zum Download auf der Website bereit.

Abdruck frei – Beleg erbeten

KAISER Elektroinstallations-Systeme

Unterputz . Hohlwand . Betonbau . Einbaugehäuse . Erdung .
Kabelverschraubungen . Werkzeuge . Energieeffizienz . Brandschutz .
Schallschutz . Strahlenschutz . Bauen . Steckbare Installation .
Connectivity

Abdruck frei – Beleg erbeten

Weitere Informationen:

KAISER GmbH & Co. KG, Ramsloh 4, D-58579 Schalksmühle

Tel.: +49(0)23 55 / 8 09-0, Fax: +49(0)23 55 / 8 09-21

E-Mail: info@kaiser-elektro.de, Internet: www.kaiser-elektro.de

Bildunterschriften:

KAISER_9280-22__Data_Anwendung



Die innovativen Leitungseinführungen für Daten- und Netzkleitungen ermöglichen eine sichere Installation sowohl von Netzwerk-Anschlüssen als auch von Keystone-Modulen. Sie erlauben zudem die Unterbringung der Leitungsreserve im Hohlraum der Leichtbauwand nach Montage des Einbaugerätes.

Abdruck frei – Beleg erbeten



o-range_econ-data_qr-code

01a_KAISER_ECON-Fix-laschenlos

01b_KAISER_ECON-Fix_Dichtlamellen

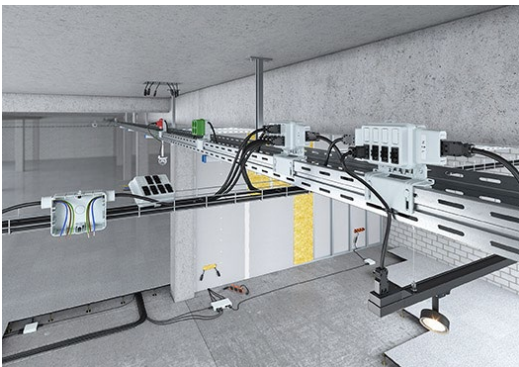


Die innovative Klemmrippen-Befestigung sorgt für eine schnelle und einfache Montage und die umlaufenden Dichtlamellen an zwei Positionen für den sicheren Erhalt der luftdichten Ebene.



QR Code Produktanimation_FIX

01_KAISER-Steckbare Systeme



Mit neuen steckbaren Systemen von KAISER lässt sich die zeit- und kostenintensive Elektro-Installation auf der Baustelle erheblich optimieren.



QR-Code_Steckbar

04_Einbaugehäuse einzeln oder in Gruppenanordnung einsetzbar

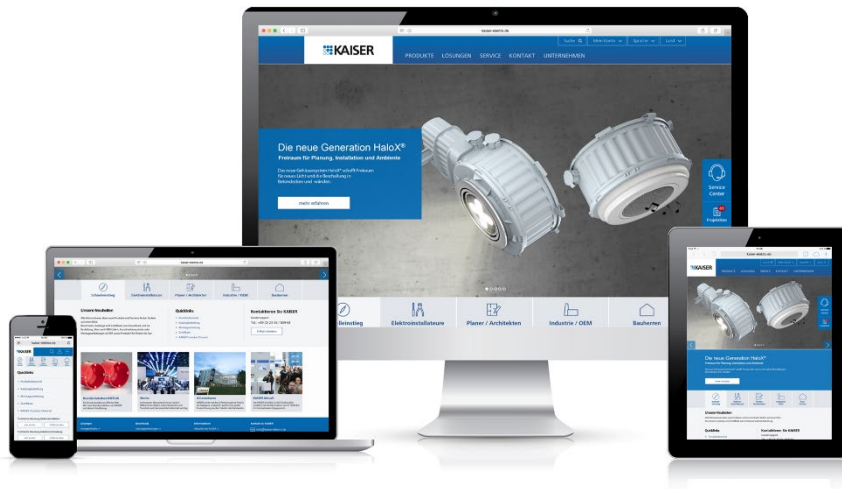


Auch in Gruppenanordnung, z. B. in Reihe, können mehrere ThermoX® Iso + Gehäuse einfach durch die seitlichen Einführungen miteinander verbunden werden. Die Montage erfolgt unmittelbar unter der Rohdecke, bevor die Dämmung montiert wird



de58_ThermoX Iso +

05_Multimedia



KAISER

KAISER GmbH & Co. KG
Ramsloh 4
D-58579 Schalksmühle

Tel.: +49(0)23 55 / 8 09-0
Fax: +49(0)23 55 / 8 09-21

info@kaiser-elektro.de
www.kaiser-elektro.de

Abdruck frei – Beleg erbeten

Informationen auf allen Kanälen

Fotos: Kaiser GmbH & Co. KG