

# Porträt



## Über Rittal

Rittal mit Sitz in Herborn, Hessen, ist ein weltweit führender Systemanbieter für Schaltschränke, Stromverteilung, Klimatisierung, IT-Infrastruktur sowie Software & Service. Systemlösungen von Rittal sind in über 90 Prozent aller Branchen weltweit zu finden, etwa im Maschinen- und Anlagenbau, der Nahrungs- und Genussmittelindustrie sowie in der IT- und Telekommunikationsbranche.

<b>Gegründet:</b>	<b>1961</b>
<b>Mitarbeiter:</b>	<b>9.100</b>
<b>Tochtergesellschaften:</b>	<b>64</b>
<b>Produktionsstätten:</b>	<b>8</b>

Zum breiten Leistungsspektrum des Weltmarktführers gehören konfigurierbare Schaltschränke, deren Daten im gesamten Produktionsprozess durchgängig verfügbar sind. Intelligente Rittal Kühllösungen mit durchschnittlich 75 Prozent geringerem Energieverbrauch und hoher CO<sub>2</sub>-Einsparung können mit der Produktionslandschaft kommunizieren und ermöglichen vorausschauende Wartungs- und Servicekonzepte. Innovative IT-Lösungen vom IT-Rack über das modulare Rechenzentrum bis hin zu Edge und Hyperscale Computing Lösungen gehören zum Portfolio.

Die führenden Softwareanbieter Eplan und Cideon ergänzen die Wertschöpfungskette durch disziplinübergreifende Engineering-Lösungen, Rittal Automation Systems durch Automatisierungslösungen für den Schaltanlagenbau. Rittal liefert in Deutschland binnen 24 Stunden zum Bedarfstermin – punktgenau, flexibel und effizient.

Rittal wurde im Jahr 1961 gegründet und ist das größte Unternehmen der inhabergeführten Friedhelm Loh Group. Die Friedhelm Loh Group ist mit 12 Produktionsstätten und 94 Tochtergesellschaften international erfolgreich. Die Unternehmensgruppe beschäftigt 11.600 Mitarbeiter und erzielte im Jahr 2019 einen Umsatz von 2,6 Milliarden Euro. Zum 13. Mal in Folge wurde das Familienunternehmen 2021 als Top Arbeitgeber Deutschland ausgezeichnet. In einer bundesweiten Studie stellten die Zeitschrift Focus Money und die Stiftung Deutschland Test fest, dass die Friedhelm Loh Group 2021 bereits zum fünften Mal in Folge zu den bundesweit besten Ausbildungsbetrieben gehört.

Weitere Informationen finden Sie unter [www.rittal.de](http://www.rittal.de) und [www.friedhelm-loh-group.com](http://www.friedhelm-loh-group.com).

### **Kontakt:**

Rittal GmbH & Co. KG  
Auf dem Stützelberg  
D-35745 Herborn

Telefon: 02772/505-0  
E-Mail: [info@rittal.de](mailto:info@rittal.de)  
[www.rittal.de](http://www.rittal.de)

## Rittal AX: Fit für Industrie 4.0 mit System

**Die AX Kompakt-Schaltschränke von Rittal bieten einfachere Montage sowie höhere Flexibilität und Sicherheit. Eine neue Innausbauschiene erweitert 2022 noch die Möglichkeiten für den Systemausbau.**

Die neuen AX bieten verbesserte Funktionen und mehr Tempo: Die Flachteile können alle einzeln entnommen werden, die sonst übliche Demontage entfällt. Die Montage von Türen und Verschlussystemen ist meist werkzeuglos möglich. Dank modularer Bauweise und größerer Flanschplatten entsteht bis zu einem Drittel mehr Raum für die Kabeldurchführung.

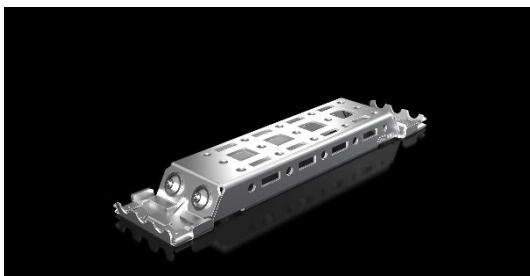
### Mehr Flexibilität mit neuer Innenausbauschiene

Die neue Innenausbauschiene mit erhöhter Stabilität erweitert 2022 beim AX die Möglichkeiten. Durch die Nockenprägung in den Gehäusen kann die Schiene einfach, präzise und formschlüssig, angebracht werden. Zubehör lässt sich ohne Bohren und mit vollem Erhalt der Schutzart direkt an den Innenausbauschienen befestigen, dank erhöhter Tragkraft nun mit größerer Auswahl auch aus dem VX25 Programm.

Mehr Informationen: <http://www.rittal.de/ax-kx>



Bildinformationen:  
Durch die Schiene für Innenausbau AX unendliche Ausbaumöglichkeiten



## Rittal TX CableNet: Schwung für Kabelmanagement in Profi-Qualität

„Beim neuen TX CableNet haben wir innovatives Kabelmanagement mit dem Anspruch an Profi-Qualität vereint“, erläutert Luis Brücher, Leiter Produktmanagement IT bei Rittal: „Über die Mechanik des Racks hinaus gehören dazu ein Systemkonzept, verlässliche überregionale Verfügbarkeit und Tempo bei der Lieferung.“ Für Standard-Bestellungen ab Lager gibt Rittal sein Lieferversprechen: Standardbestellungen ab Lager sind in Deutschland nach 24 Stunden und in Europa nach 48 Stunden beim Kunden.

Der neue TX CableNet ist für perfekte Führung auch großer Kabelmengen ausgelegt. Die Kabelführungsstreben im Dach werden einfach herausgenommen und der komplette Kabelstrang eingelegt. So fließen auch große Kabelstränge im weichen Biegeradius von der Decke in den Verteiler. Auch bei der Zuführung über den Boden ist die gesamte Tiefe nutzbar. Ein nachrüstbares Lüfterblech im Dach erweitert die Einsatzmöglichkeiten.

Mehr Informationen: <http://www.rittal.de/tx-cablenet>

Bildinformationen: TX CableNet – Eine neue Ebene des Kabelmanagements



# Presse-Information

Rittal GmbH & Co. KG



## Einfach anschließen, fertig!

Vorinstallation ist das Stichwort: Wurden bislang Kühlgeräte als separate Komponenten an Schaltschränken montiert, schafft eine neue Plug&Play-Lösung diesen Schritt jetzt ab. Die VX25 Blue e+ Integrationslösung von Rittal bietet als Komplettlösung aus Anreih-Schranksystem VX25 und Blue e+ Kühlgerät alle Voraussetzungen für erhöhte Produktivität, Planungssicherheit und Energieeffizienz.

Bei der Integrationslösung sind ein Kühlgerät mit 1,5 kW Kühlleistung in einem VX25 integriert. Dabei ist das Kühlgerät im oberen Bereich des Schaltschranks eingebaut und von außen über ein Touch-Display komfortabel bedienbar. In der Lösung vereint sind alle Vorteile des neuen Großschranksystems als auch der energieeffizienten Blue e+ Kühlgerätetechnik.

Bildinformationen: Die VX25 Blue e+ Integrationslösung von Rittal bietet als Komplettlösung aus Anreih-Schranksystem VX25 und Blue e+ Kühlgerät alle Voraussetzungen für erhöhte Produktivität, Planungssicherheit, Energieeffizienz und smarte IoT-Anwendungen.



Abdruck honorarfrei. Bitte geben Sie als Quelle Rittal GmbH & Co. KG an.

Weitere Informationen finden Sie unter [www.rittal.de](http://www.rittal.de)